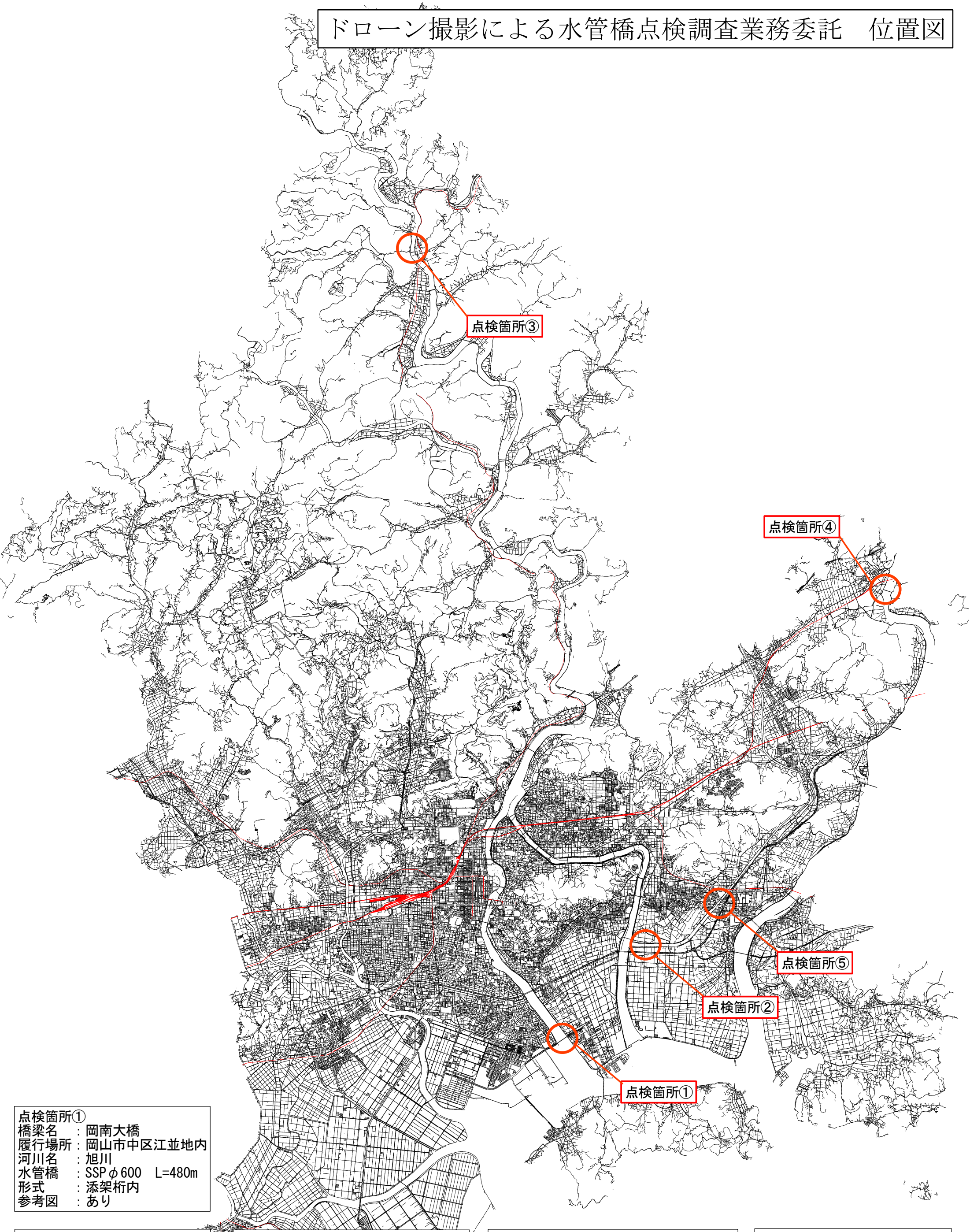


# ドローン撮影による水管橋点検調査業務委託 位置図



点検箇所①  
橋梁名 : 岡南大橋  
履行場所 : 岡山市中区江並地内  
河川名 : 旭川  
水管橋 : SSP φ 600 L=480m  
形式 : 添架桁内  
参考図 : あり

点検箇所②  
橋梁名 : 砂川橋  
履行場所 : 岡山市東区政津地内  
河川名 : 砂川  
水管橋 : SSP φ 300 L=102m  
形式 : 添架桁内  
参考図 : あり

点検箇所③  
橋梁名 : 八幡橋  
履行場所 : 岡山市北区建部町福渡地内  
河川名 : 旭川  
水管橋 : SP φ 200 L=153m  
形式 : 添架桁内  
参考図 : あり

点検箇所④  
橋梁名 : 弓削橋  
履行場所 : 岡山市東区瀬戸町二日市地内  
河川名 : 吉井川  
水管橋 : SP φ 150 L=303m  
形式 : 添架桁内  
参考図 : なし

点検箇所⑤  
橋梁名 : 砂川歩道橋  
履行場所 : 岡山市東区広谷地内  
河川名 : 砂川  
水管橋 : SP φ 700 L=59m  
形式 : 添架桁外  
参考図 : あり



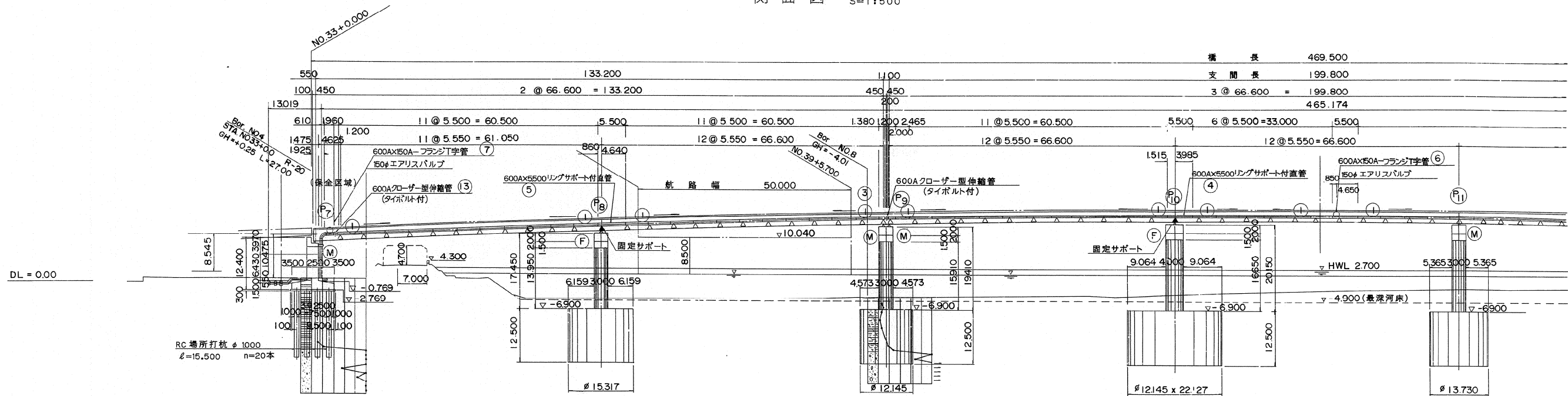
# 岡南大橋1/3





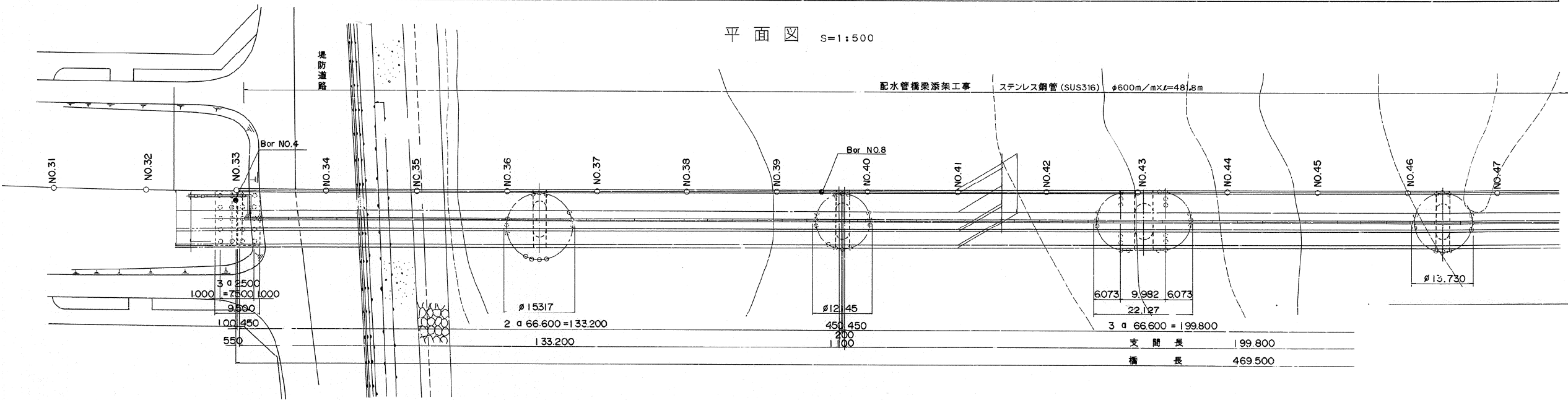
水管橋一般図

側面図 S=1:500

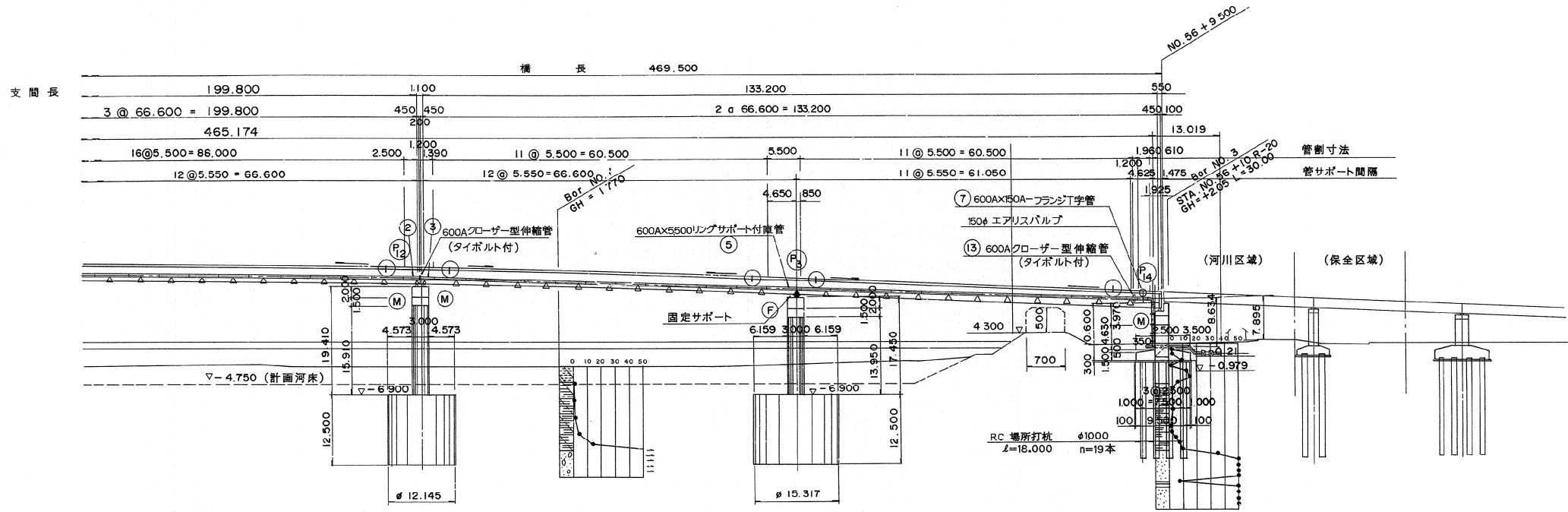


勾配	V.C.L = 400000 R=5000000															
計画高	i = 4.000% L = 482.641															
地盤高	P7 11.460 P8 11.404 P9 11.584 P10 16.739 P11 16.739															
追加距離	-0.62 0.22 0.14 0.18 3.25 0.52 -4.15 -4.25 -4.10 -4.00 -3.75 -3.60 -3.45 -3.00 -2.35 -1.85 -1.50 -1.45															
単距離	-20.000 -20.000 -20.000 -20.000 -20.000 -20.000 -20.000 -20.000 -20.000 -20.000 -20.000 -20.000 -20.000 -20.000 -20.000 -20.000 -20.000															
測点	NO.31 NO.32 EC.1 NO.33 NO.34 NO.35 NO.36 NO.37 NO.38 NO.39 NO.40 NO.41 NO.42 NO.43 NO.44 NO.45 NO.46 NO.47															
曲線	I.P.1 TL = 77.707 1A = 5°-55'-51.90" SL = 2.011 R = 1500 CL = 155.276 R = 8															
片勾配 すりつけ図	2%															

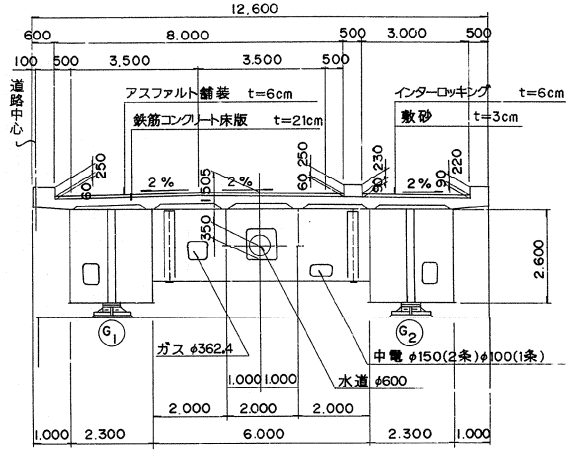
平面図 S=1:500



岡南大橋3/3



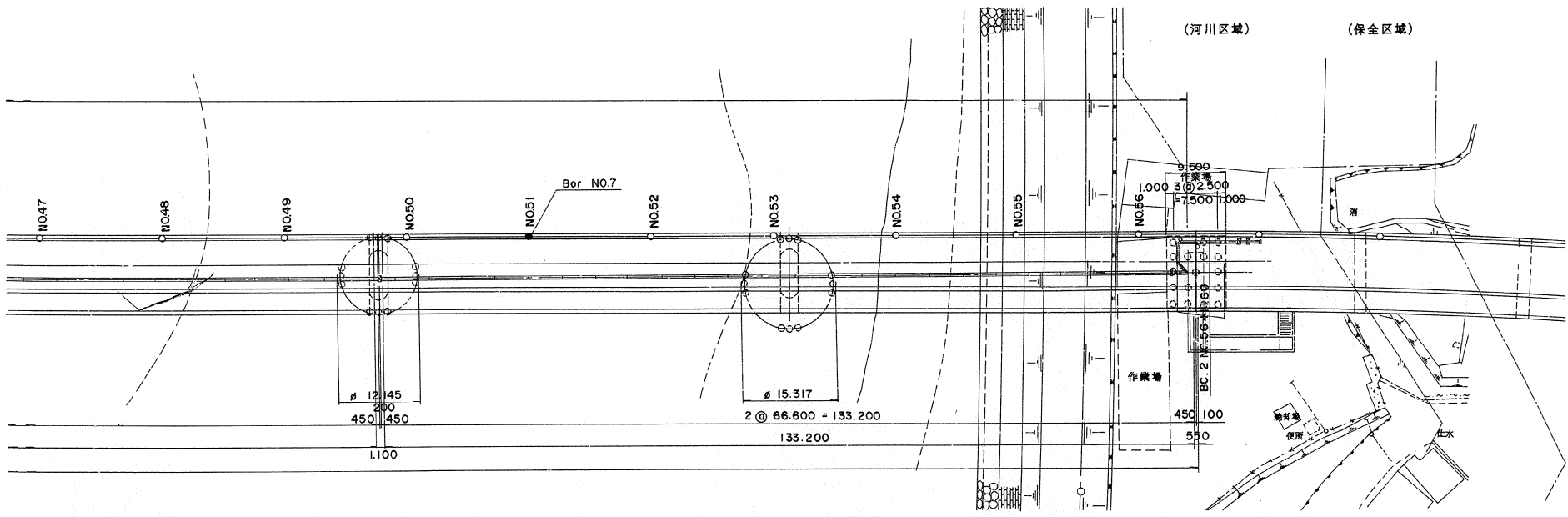
標準横断面図 S=1:100



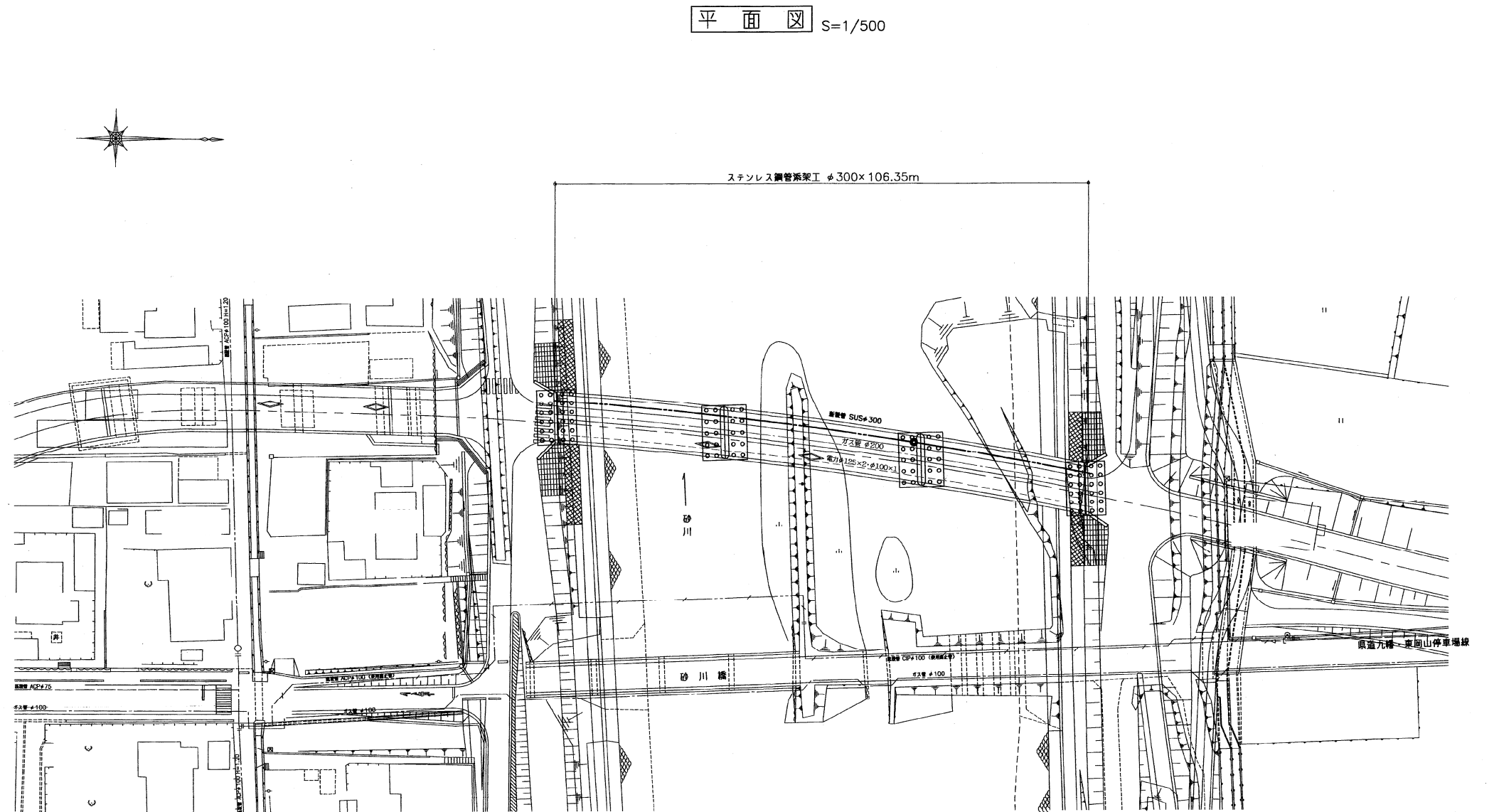
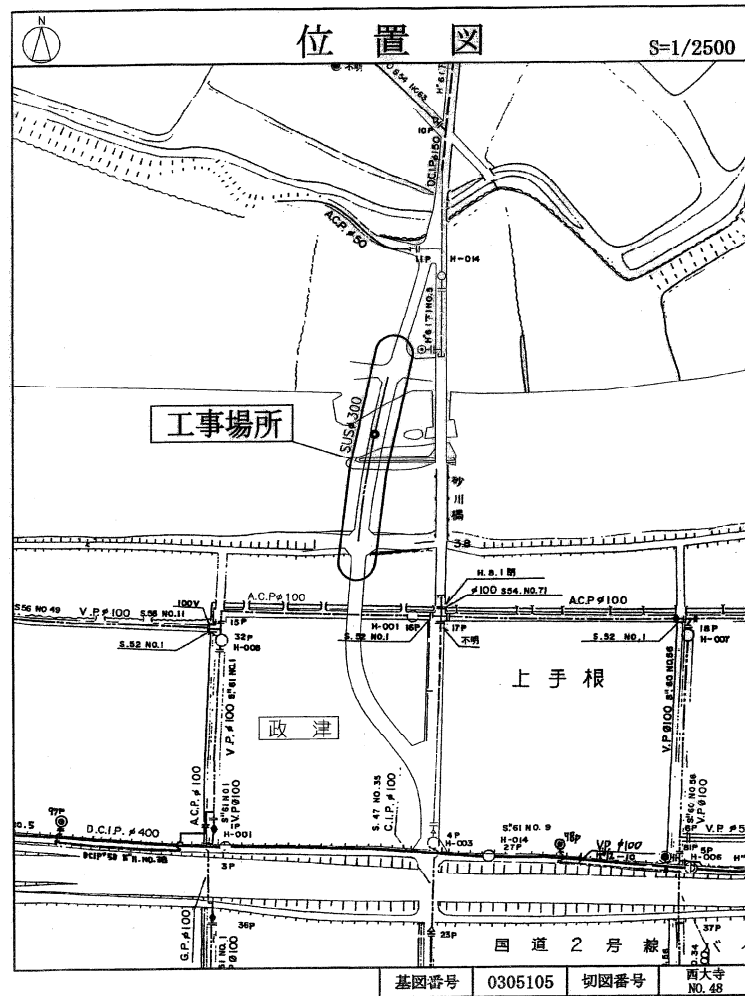
勾配	$i=4.000\%$ $L=447.000$										
計画高	$\text{P}_{12} 15.841$										
地盤高	-1.45	-1.35	-1.65	-1.70	-1.70	-1.75	-1.45	-0.93	1.33	2.02	2.20
追加距離	940000	960000	980000	1000000	1020000	1040000	1060000	1080000	1100000	1120000	1140000
単距離	20000	20000	20000	20000	20000	20000	20000	20000	20000	20000	20000
測点	NO.47	NO.48	NO.49	NO.50	NO.51	NO.52	NO.53	NO.54	NO.55	NO.56	NO.57
曲線	1P2 $IA=7^{\circ}45'-13.22''$ $R=1000$ $TL=67.767$ $SL=2.294$ $CL=135.327$										
片勾配											
すりつけ図											

(記号)  $\Delta$  可動サポート (Uボルト・パッド)  
 $\blacktriangle$  固定サポート (リングサポート)

工事内容					
種別	名称	形状寸法	単位	数量	摘要
新設	配水管添架	ステンレス鋼管 600 $\phi$	m	481.6	SUS316
新設	空気弁取付	ステンレス製 $\phi 150$	ヶ所	3.0	エアリスバルブ



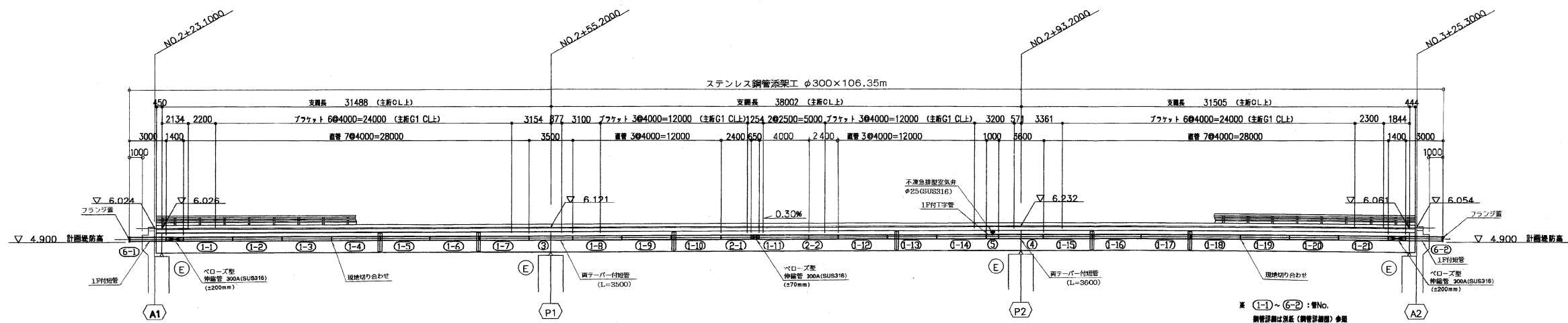
# 砂川橋1/2



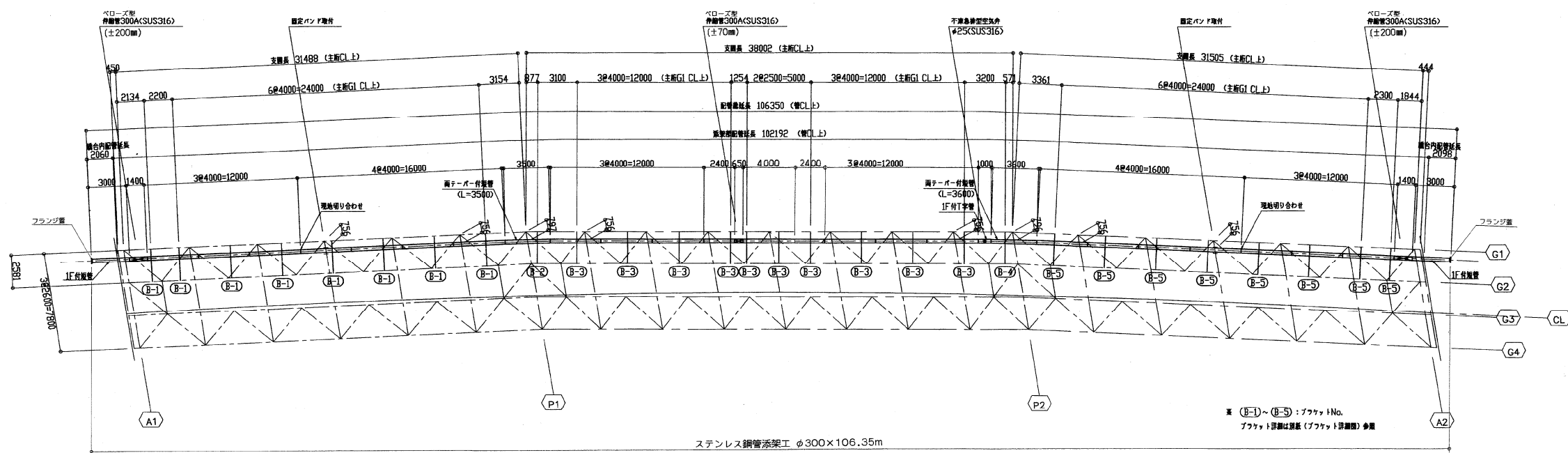


管割図 (S=1/200)

側面図

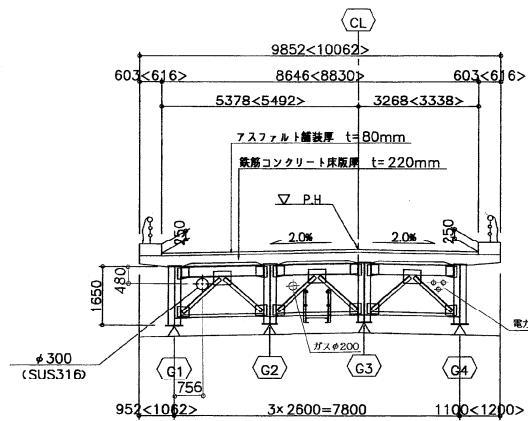


平面図



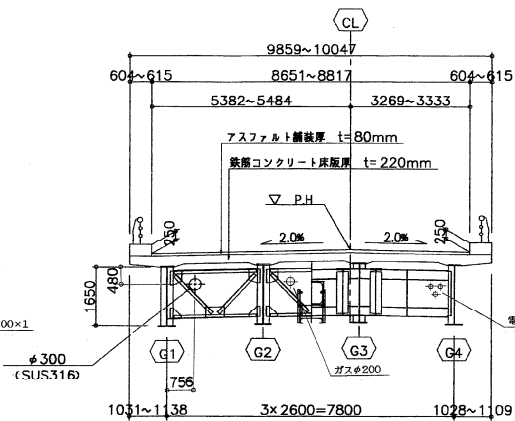
道支点上断面図 S=1:100

S1<S2>



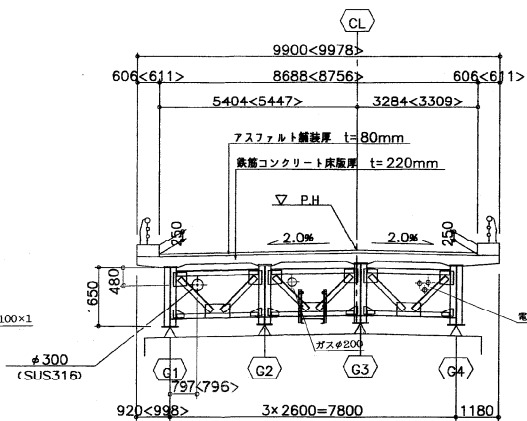
中間断面図 S=1:100

中間対称構造 分配横断



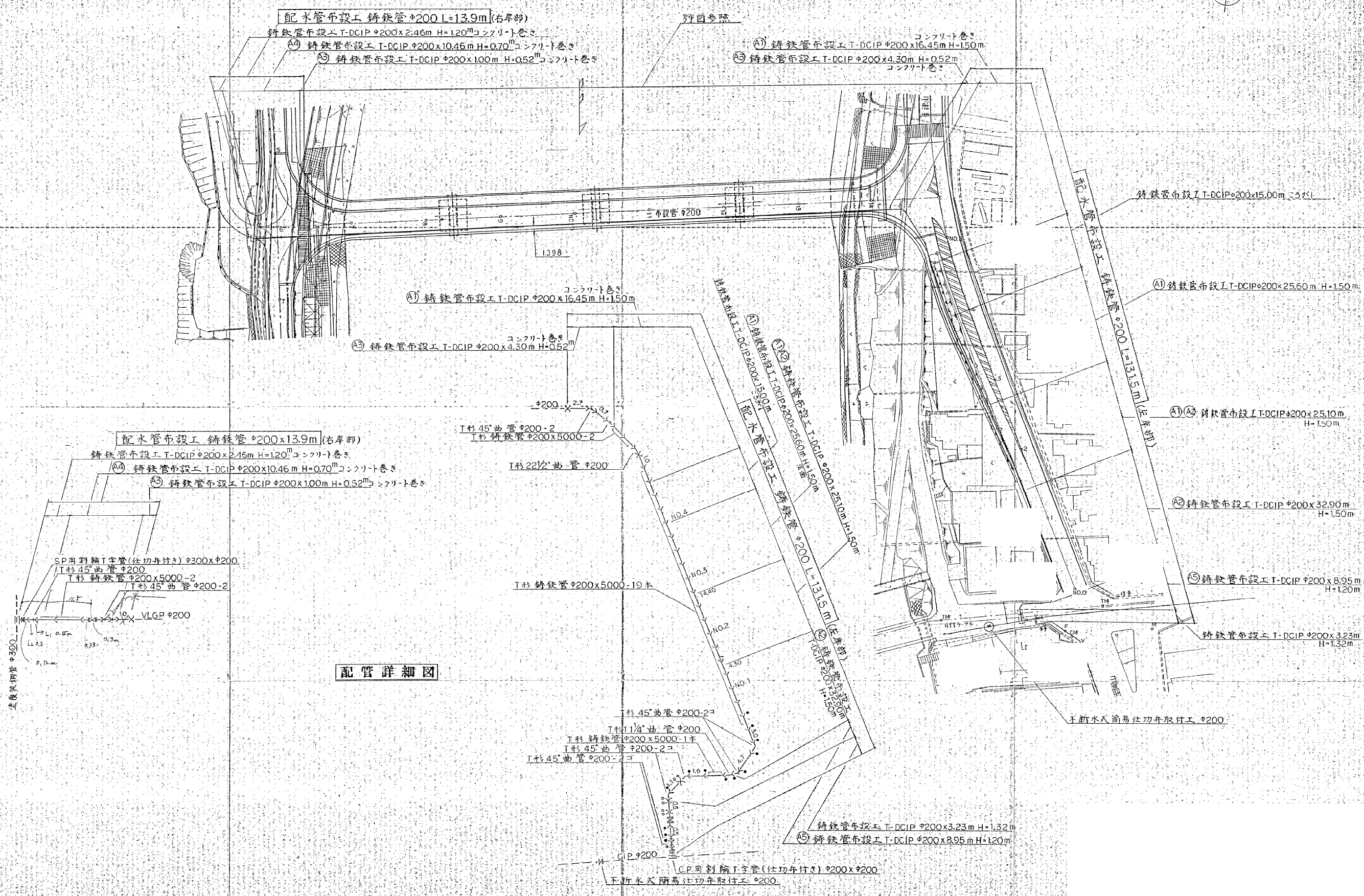
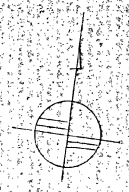
中間支点上断面図 S=1:100

P1<P2>

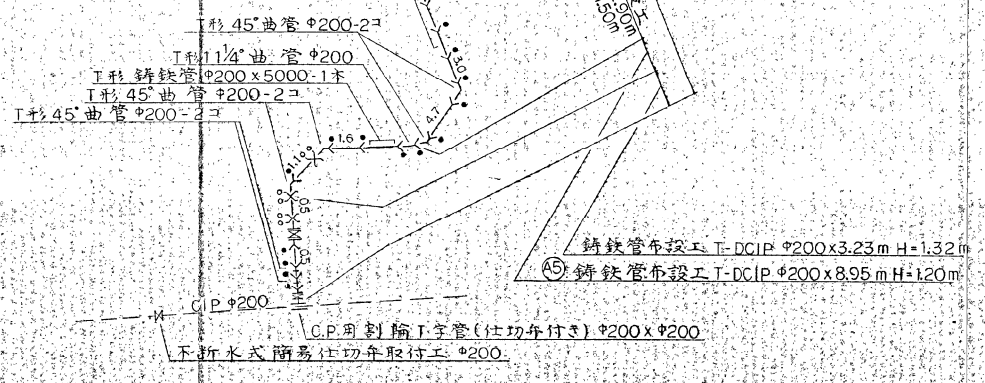
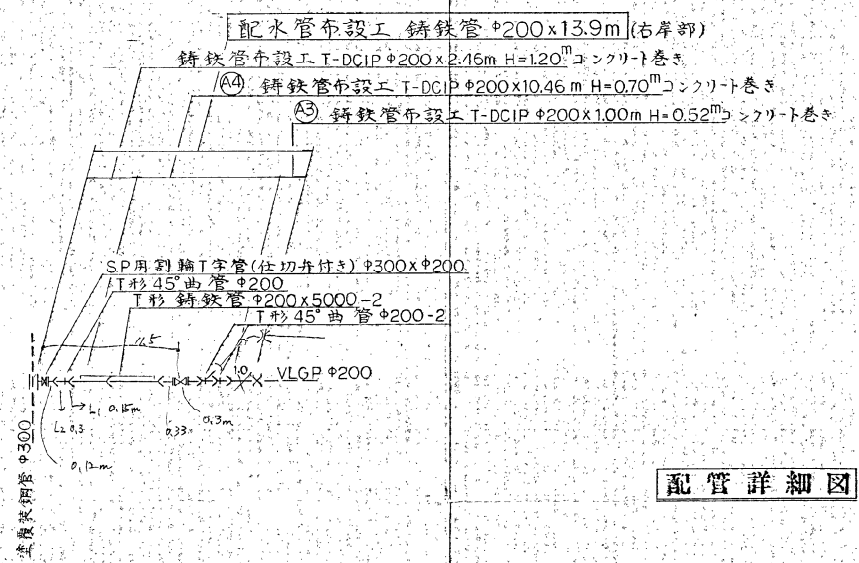




平面図 S=1:500



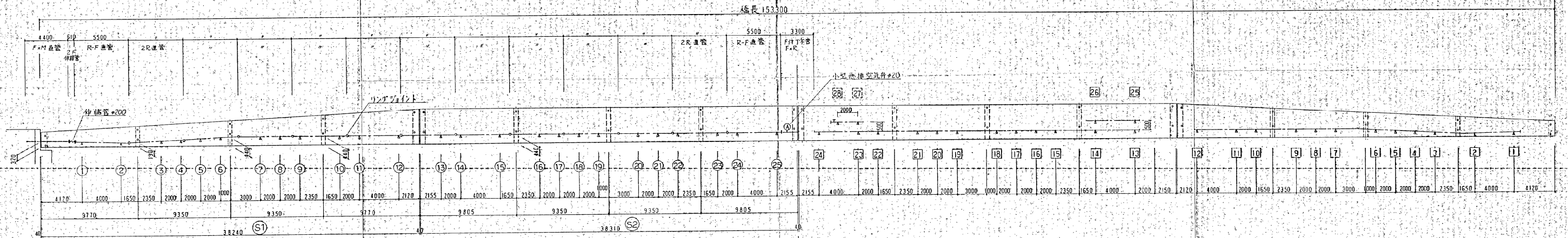
配管詳細図



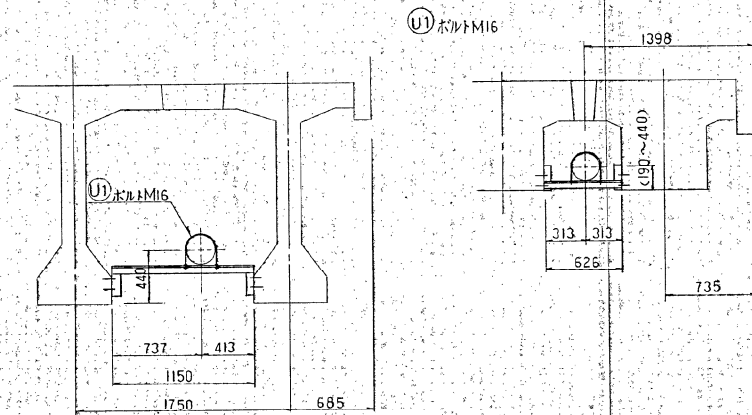


## 八幡橋2/2

添架金具取付位置図 H-1/200 V-1/100

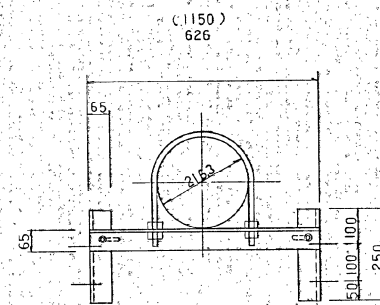


添架金具詳細図

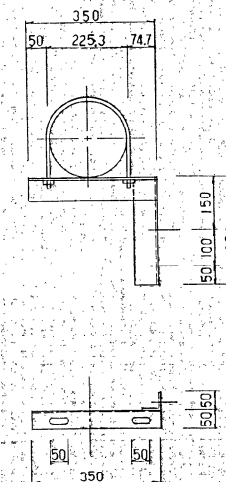
$$\underline{S = 1/30}$$


取付金具 S-1/10

(S1) (S2)



假止ノ金具詳細図

$$\bar{S} = 1/10$$


記号	名称	形状寸法	単位	数量	備考
(S1)	L 形 鋼	65×65×6×626	Kg	88.8	π=24本
	・	65×65×6×250	〃	70.9	π=46〃
	ナット	M 16	個	95	
(S2)	ホールインアンカー	M16×63	本	96	(ボルト込)
	L 形 鋼	65×65×6×1150	Kg	176.7	π=26本
	・	65×65×6×250	〃	76.8	π=52〃
	ナット	M 16	個	104	
(U1)	ホールインアンカー	M 16×63	本	104	(ボルト込)
	U ボールト	M 16×780	〃	50	

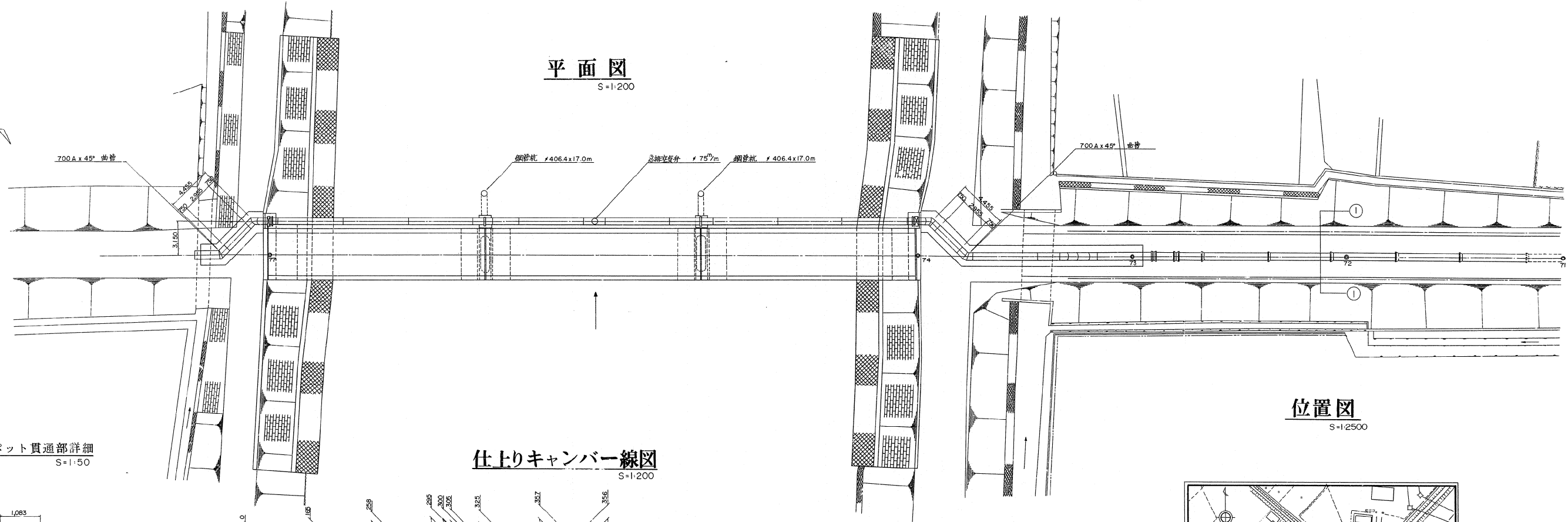
名 称	形 状 寸 法	单 位	数 量	備 考
L 形 鋼	50×50×4×350	kg	17.1	n=54
“	50×50×4×300	“	14.7	n=54
ナ ッ ト	M12	個	0	
ホルトインカー	M12×52	本	12	(ボルト込)
リボルト	M12	“	10	



# 砂川歩道橋1/1

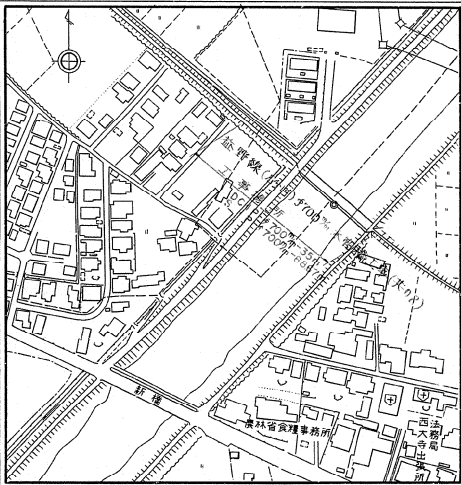
平面図

S=1:200



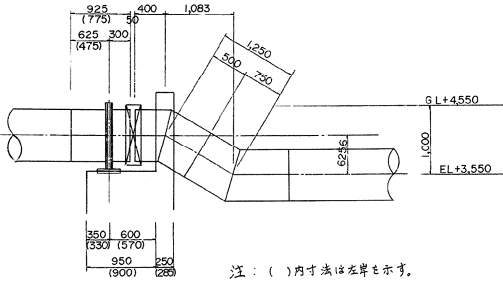
位置図

S=1:2500



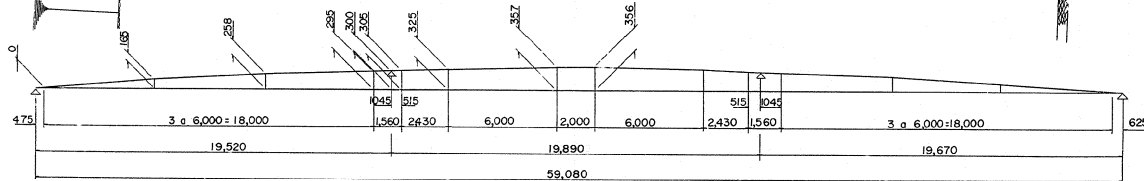
左,右岸パラペット貫通部詳細

S=1:50



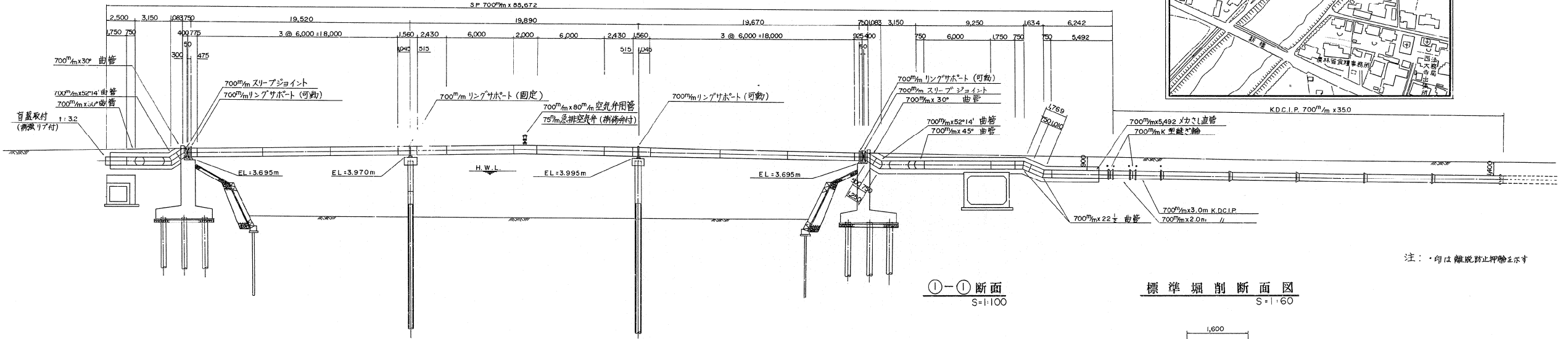
仕上りキャンバー線図

S=1:200



横断面図

S=1:200



①-①断面

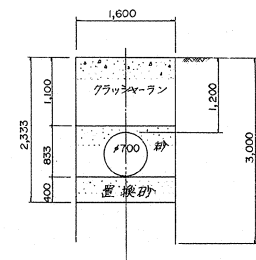
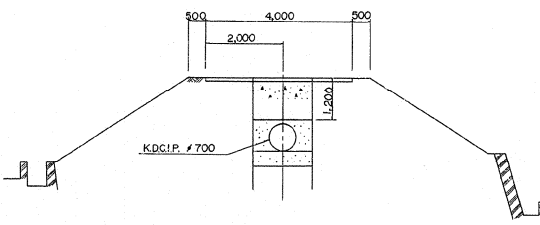
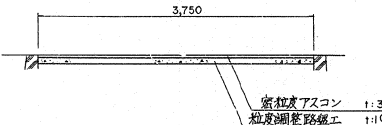
S=1:100

標準堀削断面図

S=1:60

舗装復旧図

S=1:50



注：・印は離脱防止押輪を示す